

Des commodités accessibles à tous ainsi qu'une chambre comprenant deux lits, font partie intégrante de l'accueil de jour. Un salon de détente est également proposé avec téléviseur, lecteur dvd, jeux de table, ...

L'EQUIPE

L'équipe se compose d'une infirmière en chef, d'une ergothérapeute, d'une logopède, de deux éducateurs, de quatre kinésithérapeutes. Nous travaillons en étroite collaboration avec le personnel de la maison de repos qui comprend ; personnel soignant, paramédical, cuisinier, assistant social, personnel d'entretien et ouvrier, mais aussi avec les services assurant le maintien à domicile. Un carnet de liaison assure ce suivi.

RENSEIGNEMENTS

Le centre d'accueil de jour est ouvert du lundi au vendredi (excepté jours fériés) de 8 h00 à 18h00. Il a une capacité d'accueil de 10 personnes par jour.

Le prix d'une journée est de 38,39 euros, elle inclut la possibilité de prendre les trois repas, l'accessibilité à tous les locaux de l'établissement ainsi que la participation aux activités qui y sont organisées.

PERSONNES DE CONTACT

Cornil Julie, directrice générale de la Mrs La Bouvière :
080/800.100

Platteau Séverine, ergothérapeute et responsable du C.A.J:
080/800.505 ou via mail Severine.Platteau@vivalia.be

Résidence fait partie de



Maison de repos et de soins « La Bouvière »

Centre d'accueil de jour

Rue de la Bouvière 14 c

6690 VIELSALM

Tél : 080/800.100

CENTRE D'ACCUEIL DE JOUR « LA BOUVIERE »



PRESENTATION

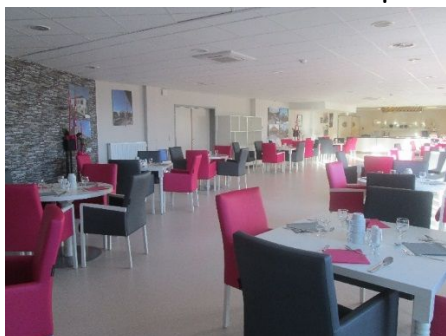
C'est situé au sein de la nouvelle maison de repos et de soins « La Bouvière », que le centre d'accueil de jour ouvre ses portes aux personnes âgées désireuses de passer d'agréables moments, un ou plusieurs jours par semaine, tout en regagnant leur domicile en fin de journée.

Ce centre a pour but premier le maintien au domicile des personnes en perte d'autonomie (physique et psychique) vivant le plus souvent avec un aidant proche, et/ou ne pouvant plus rester seule à la maison.

Il donne la possibilité d'accorder un moment de répit aux familles hébergeant un parent âgé en perte d'autonomie.

Une liaison directe avec la maison de repos et de soins facilite un passage éventuel dans l'établissement, par des repères déjà établis ainsi que la connaissance des résidents et du personnel.

L'animation, le divertissement, l'écoute et le maintien des contacts sociaux sont autant de choses que les personnes âgées isolées pourront trouver et partager auprès des résidents de l'établissement comme auprès du personnel.

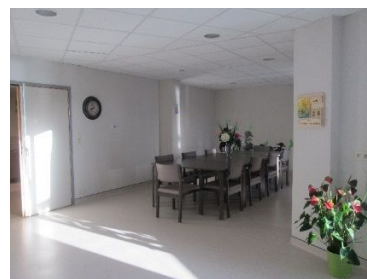


SERVICES PROPOSES

En collaboration avec les intervenants du résident, le résident lui-même et l'équipe pluridisciplinaire de l'établissement, un dossier personnel est établi lors de l'admission. Celui-ci permet de connaître le futur résident et de répondre au mieux à ses attentes afin d'adapter et personnaliser notre prise en charge et d'établir pour chaque personne, un projet de vie individuel s'insérant dans le projet de vie de l'institution et ainsi de trouver sa place au sein de notre centre d'accueil de jour.

Nous proposons ;

- Des activités à but occupationnel (animations, jeux, activités culinaires, musicales, intergénérationnelles, gymnastique douce, ...).
- Des activités à but thérapeutique visant à conserver les capacités physiques, intellectuelles et cognitives nécessaires à une vie équilibrée au domicile.
- D'autres services sont à disposition comme la coiffeuse, la pédicure selon les tarifs en vigueur.



Les prestataires de soins du résident (médecin, kiné, logo, ...) peuvent rencontrer leur patient au centre d'accueil de jour.