

The logo consists of the text "SPAD-Réso-Aînés" in a dark orange, sans-serif font, enclosed within a rounded rectangular border of the same color. The border is open on the left side.

SPAD-Réso-Aînés

# PROGRAMME

## 2022

**A destination des MR/S et RS**

The slide features a solid orange vertical bar on the left side. In the bottom-left corner, there is a light blue circle partially overlapped by a yellow ring. In the top-right corner, there is a dark blue circle partially overlapped by a yellow ring.





- Le **SPAD-Réso-Aînés** est un service **gratuit**, à destination des Maisons de Repos (et de Soins) et des Résidence-Services de la province de Luxembourg
- A destination des **résidents** des **professionnels** et des **familles**

Initialement mis en place dans le cadre de la crise sanitaire,  
le service tend à accompagner les institutions dans les  
**problématiques en santé mentale**

# Le SPAD-Réso-Aînés vous propose ...

## DES MODULES DE FORMATION

### 1/2 JOURNEES

L'épuisement professionnel	p.6
Prendre soin de soi dans le soin	p. 7
Quels outils pour une écoute au service de la relation d'aide ?	p. 8
Viellissement et pathologies en santé mentale <b><u>(!! 2x 1/2 journée !!)</u></b>	p. 9
	p.10

### DES WEBINAIRES (1h30)

pp.11-12

- La dépression
- Le trouble bipolaire
- Les troubles anxieux
- Les troubles psychotiques
- Les troubles de la personnalité
- Les assuétudes



## UN ACCOMPAGNEMENT DES PRATIQUES

SEANCES DE COACHING SUR LES PRATIQUES

p.13

## DES WORKSHOPS

A DESTINATION DES PROFESSIONNELS

A DESTINATION DES RESIDENTS ET DES FAMILLES



pp.14 - 15

p.16

## DES RENCONTRES INDIVIDUELLES

AVEC LES RESIDENTS

AVEC LE PERSONNEL

p.17

## DES ANIMATIONS POUR LES RESIDENTS

p.18

# LES FORMATIONS D'UNE 1/2 JOURNEE



SPAD-Réso-Aînés

## L'ÉPUISEMENT PROFESSIONNEL

- Définir l'épuisement professionnel
- Appréhender le processus menant à l'épuisement
- Sensibiliser aux facteurs de risque et de protection
- Outiller et apporter des pistes de réflexion

SPAD-Réso-Aînés

**Modalités pratiques**

**Pour les professionnels**

**Groupe de 6 à 12 personnes**

**Durée : 3h30**

## QUELS OUTILS POUR UNE ECOUTE AU SERVICE DE LA RELATION D'AIDE ?

- Découvrir différents concepts relatifs à l'écoute et à la communication
- Contextualiser le rôle des proches, du système de soin et du bénéficiaire
- Optimiser son savoir-être en relation d'aide
- S'outiller face à la détresse ou à la plainte
- Envisager de se préserver dans la relation d'aide
- S'exercer avec des mises en pratique

SPAD-Réso-Aînés

Modalités pratiques

Pour les professionnels

Groupe de 6 à 12 personnes

Durée : 3h30



## PRENDRE SOIN DE SOI DANS LE SOIN

- Comprendre pourquoi il est important de prendre soin de soi dans un métier de relation
- Distinguer les différents types de stress
- Comprendre les mécanismes et les facteurs de stress
- Découvrir des outils pour prendre soin de soi

SPAD-Réso-Aînés

**Modalités pratiques**

**Pour les professionnels**

**Groupe de 6 à 12 personnes**

**Durée : 3h30**

# VIEILLISSEMENT ET PATHOLOGIES EN SANTE MENTALE

- Appréhender les notions de vieillissement normal et vieillissement pathologique en santé mentale
- Parcourir les différents symptômes et pathologies psychiatriques et leurs spécificités liées à l'âge
- Réfléchir aux attitudes à adopter face à certains comportements problématiques

SPAD-Réso-Aînés

## Modalités pratiques

Pour les professionnels

Groupe de 6 à 12 personnes

Durée : **2 X 3h30**

# LES WEBINAIRES




Afin de rendre nos **formations** accessibles, nous vous proposons des rencontres régulières en visio-conférence.

Ces webinaires s'adressent au personnel des **MR/S et RS** ainsi qu'aux **prestataires de soins à domicile**.

Nous approfondirons chaque fois un thème en lien avec la santé mentale.

Vous avez le loisir de choisir un ou plusieurs thème(s) de formation.



**Pour les dates et l'inscription,  
voir l'insert à la fin du  
catalogue**

**Modalités pratiques**

**Pour les professionnels**

**Visio-conférence**

**Les vendredis de 13h30 à 15h**

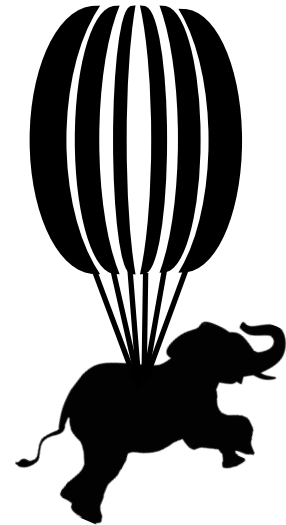
## NOS SEANCES DE COACHING SUR LES PRATIQUES

- A partir de situations concrètes actuelles/récentes en lien avec la **pandémie** ou des problématiques en **santé mentale**
- Construire des pistes de réflexion avec les équipes soignantes, éducatives et les directions

### Modalités pratiques :

Groupe de 3 à 8 personnes

Maximum 2 heures



**Besoin de prendre  
de la hauteur?**

SPAD-Réso-Aînés

## A DESTINATION DES PROFESSIONNELLS

### 1) La résilience dans la relation d'aide : comment la renforcer ou la soutenir ?

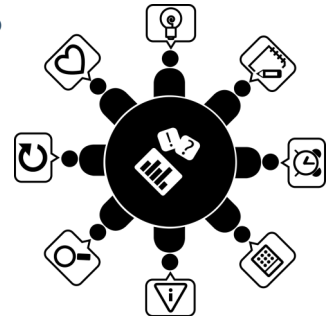
- Identifier les capacités de résilience des professionnels et des résidents
- S'exercer à renforcer les facteurs de résilience

### 2) Comment rester bienveillant envers moi-même et les résidents ?

- Comprendre l'importance de la compassion dans mon métier
- Comprendre comment cela peut mener à de l'usure
- S'outiller pour rester à l'écoute de moi-même et des résidents

### 3) Face à nos pratiques perturbées, quels outils pour rebondir ?

- Appréhender la notion de changement suite à une crise
- Identifier l'impact des perturbations et changements sur la vie professionnelle et sur la vie au sein de la MR/S



## Pour les professionnels de MR/S et RS

### Modalités pratiques :

Groupe de 3 à 8 personnes

Durée 2 heures

**Au sein de l'institution**

## Pour les équipes managériales et les directions

### Modalités pratiques :

Groupe de 3 à 8 personnes

Dates à découvrir dans l'insert

**Extra-muros**

# NOS WORKSHOPS

## A DESTINATION DES PROCHES DES RESIDENTS

### *S'outiller pour soutenir la santé mentale de nos aînés*

- Comprendre ce qu'est la santé mentale
- Appréhender comment se manifeste le déséquilibre en santé mentale chez la personne âgée
- Réfléchir à la communication : avec quels moyens et quelles personnes?
- Développer le soin de soi pour mieux soutenir ses proches



**RESPECT SENIORS**

Agence wallonne de lutte contre la maltraitance des aînés

☎ 0800 30 330

**SPAD-Réso-Aînés**

### Modalités pratiques :

Groupe jusqu'à 12 personnes

En soirée à partir de 18h30

Maximum 2 heures

Au sein de l'institution



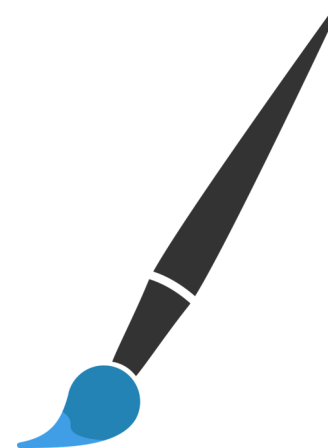
## LES RENCONTRES INDIVIDUELLES

- **POUR LES RESIDENTS** : Rencontres individuelles de résidents en **souffrance psychique**, dans le but d'exprimer leur vécu. **Maximum trois rencontres.**
- **POUR LE PERSONNEL** : **Contact(s) téléphonique(s) ou rencontre(s)** permettant une expression du vécu lié à la situation de crise, ainsi qu'une analyse de la situation/demande.

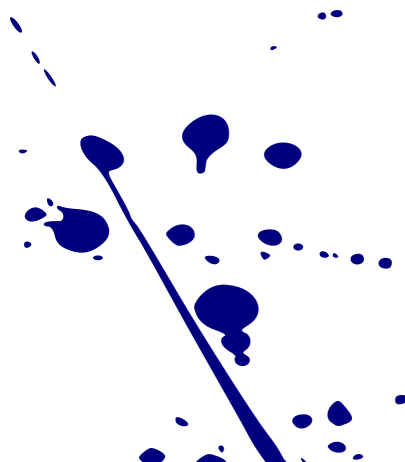
**Une réorientation vers le réseau est possible si le besoin s'en fait sentir**

# ANIMATIONS POUR LES RESIDENTS

Animation d'ateliers avec les résidents, dans le but d'offrir un moment de bien-être et d'échange.



**ATTENTION : pour ces animations, un membre de l'équipe éducative doit obligatoirement être présent !**



## Modalités pratiques :

Groupe de 6 à 8 personnes

1h30 à 2 heures

Au sein de l'institution

- **Tous nos services sont adaptables en fonction des besoins de l'institution.**
- **N'hésitez pas à nous contacter pour une offre personnalisée.**
- **Possibilité d'horaires décalés.**



# NOUS CONTACTER

SPAD-Réso-Aînés

- \* **CENTRE-NORD Luxembourg** : Avenue de Houffalize 41—6800 Libramont  
0472/17.08.10
- \* **CENTRE-SUD Luxembourg** : Avenue de la Gare 16—6790 Aubange  
0474/51.05.39 ou 0474/51.07.13
- \* **spad.reso.aines@gmail.com**



Abonnez-vous à  
notre newsletter !

Suivez-nous sur  
**facebook**  
/spad.reso.aines

