



PUNAISES DE LIT



Informations pour la gestion d'une infestation



vivalia.be/host

Octobre 2023

Table des matières

1. La punaise de lit
2. Risque infectieux
3. Voie de transmission
4. Gestion d'une infestation

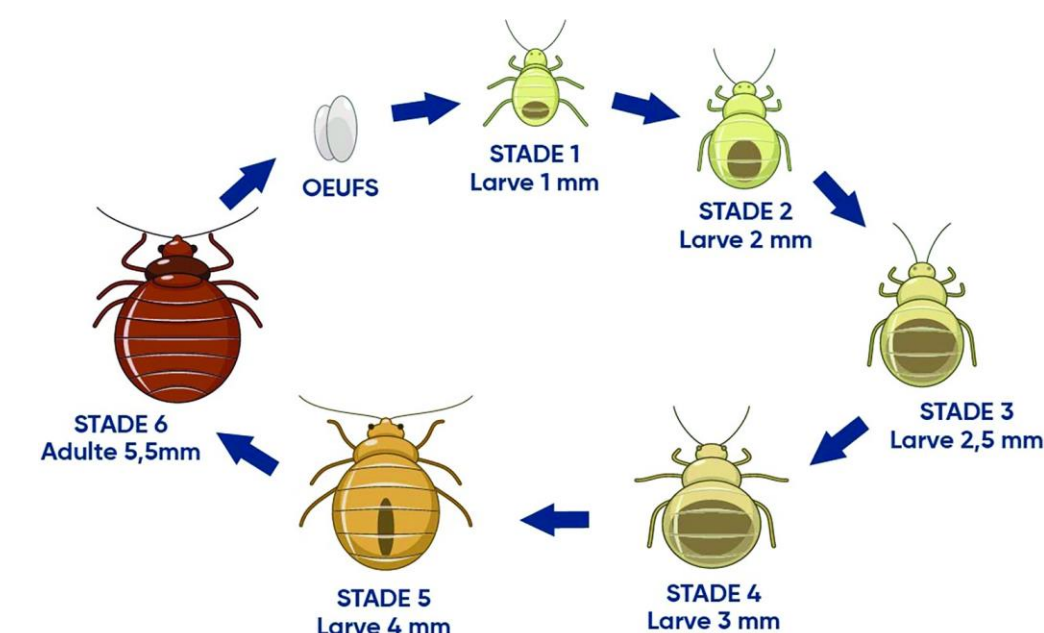


01

La punaise de lit



La punaise de lit



- Insecte nocturne : *Cimex lectularius* et *Cimex hemipterus*
- Corps de couleur brunâtre
- Forme ovale et aplatie
- De 4 à 7 mm de long pour les adultes (taille adulte en 6 semaines). 1mm pour les œufs (+/- 10 jours éclosion). 5 à 12 œufs/ jour.
- La punaise ne vole pas et ne saute pas. Elle marche à la vitesse d'une fourmi
- Elle est attirée par la pénombre, la chaleur, les vibrations et le gaz carbonique (= > exhalé par l'être humain)
- Elle se nourrit exclusivement de sang
- Elle peut vivre jusqu'à un an à température ambiante, sans repas sanguin
- Elle fuit la lumière (naturelle et artificielle)

La punaise de lit



Crédit photo : Comment savoir si on a des punaises de lit ? (marie-helene.fr)

Recommandations de l'AVIQ

- 13 octobre 2023
- Punaises de lit : recommandations pour prévenir et gérer une infestation

02

Risque infectieux



Risque infectieux

- Pas de connaissances sur la transmission de maladies de la punaise à l'homme
- Désagréments et risques liés aux piqûres :
 - Démangeaisons
 - Perte de sommeil
 - Grattage excessif => **Potentielle infection secondaire de la peau**
 - Réaction allergique

Tableau clinique des piqûres

- Eruption prurigineuse
- N'importe quelle zone du corps
- Papules (élevures rouges)
- Bulles
- Placards purpuriques (violacés)
- 2 à 5 mm

- Pas de douleur lors de la piqûres

} Sensibilité cutanée



Crédit photo : DERMATO-INFO, les punaises de lit

03

Voie de transmission



Voie de transmission

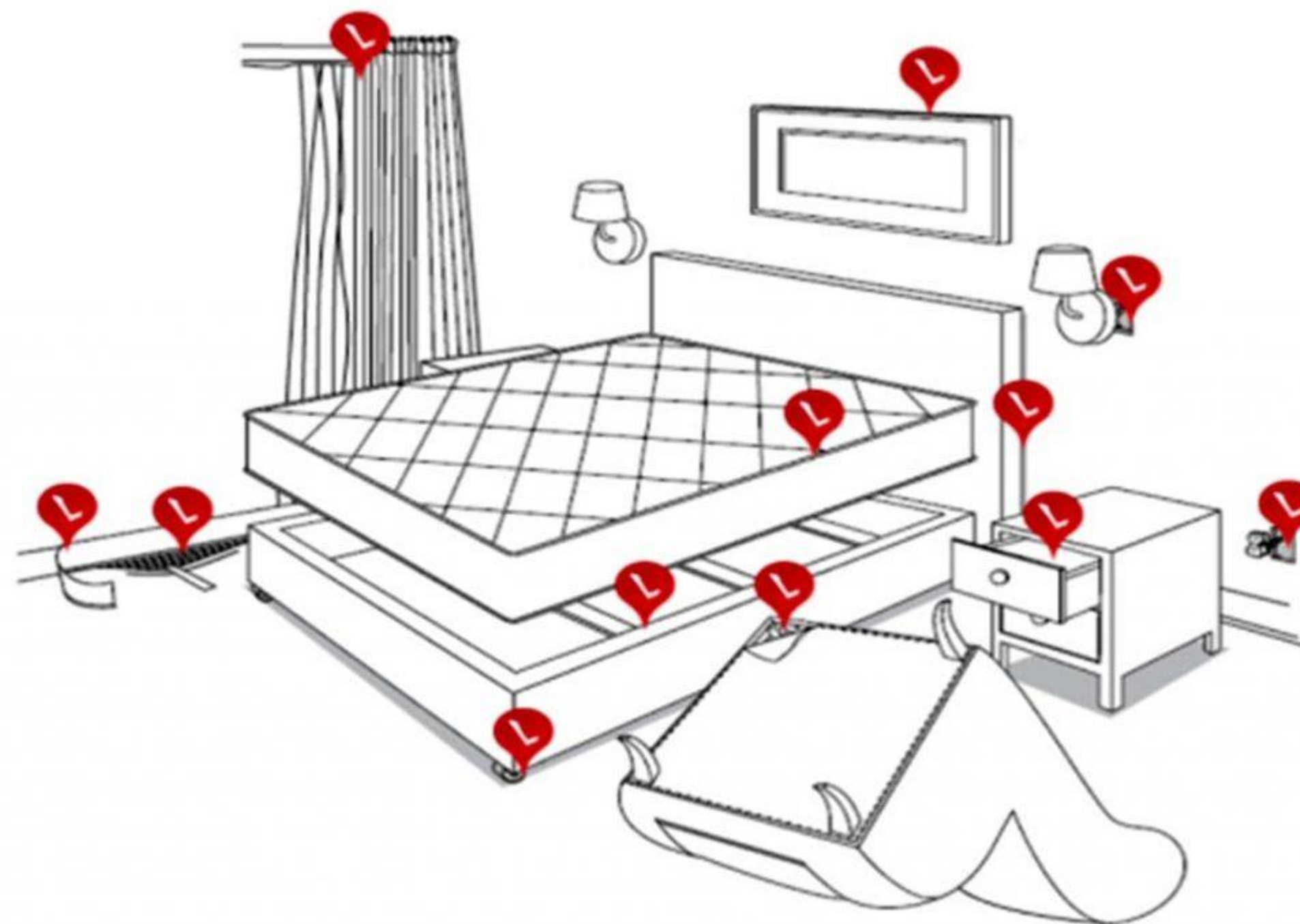
- Par contact « indirect »
- Via un matériel infesté qui transitera d'un endroit infesté à un autre
 - Textiles, valises, bagages, ...
 - Meubles



Crédit photo : [Punaise de lit : prévention et traitement efficace \(2023\) \(anti-moustique.net\)](#)

Zones d'infestation

Traitement de la chambre !



04

Gestion d'une infestation



Précautions lors de la prise en charge d'un résident

- Idéalement, déplacer le résident dans un environnement « sain »
- **Le résident n'est pas contagieux !**
- Linges et bagages du résident mis en sacs, identifiés et fermés hermétiquement (! Effets personnels : gsm, chaise roulante, appareil sur roulettes type Cpap)
- Condamnation hermétique de la chambre infestée ?
- Appel autorités compétentes (AVIQ)
- Support du HOST Vivalia

Précautions lors de la prise en charge d'un résident

Punaises de lit	Mesures à prendre	Commentaires
Précautions standard	Hygiène des mains du résident (si possible)	Infection cutanée des piqûres
Précautions additionnelles	Tablier pour le personnel Surchaussures	Protection de la tenue de travail Eviter dissémination
Matériel en chambre	A éviter (roulettes)	Eviter dissémination
Linge	Literie à changer complètement tous les jours Linges « sales » du résident emballés hermétiquement	! Gestion du linge !
Familles et visiteurs	Ne pas s'asseoir sur le lit Textiles domiciles ?!	INFORMATION

Gestion d'une infestation

- LE RESIDENT N'EST PAS CONTAGIEUX !
- Lutte :
 - Mécanique
 - Chimique
- Evaluation hebdomadaire : nouvelles lésions résident « cas index », environnement, nouveaux cas
=> piqûres, déjections, objectivation visuelle de punaises
- Efficacité de la lutte : 1 à 2 mois sans piqûres (Recommandation AVIQ)
- Prévention
 - Voyages
 - Meubles d'occasion
 - Textiles d'occasion

Gestion d'une infestation

- **Lutte Mécanique :**

- Aspiration (sac à déchets!)
- Congélation -20°C pendant 72heures
- Nettoyage vapeur 110°C / idéal 180°C
- Brossage mécanique suivi d'une aspiration (attention déplacement des insectes !)
- Processus lessiviel : programme long supérieur à 60°C, cycle de sèche-linge ou repassage sans lavage
- Restauration des lieux ?
plinthes, linoléum, rideaux, papier-peint, ...
- Meubles ?
- Quarantaine hermétique de la chambre ?

- **Lutte chimique :**

- Hors présence humaine !
- Résistance aux agents chimiques « communs » sur le marché
- Appel à des professionnels

=> Répétition des actions de lutte



Merci pour votre attention

HOST@vivalia.be
+ 32 (0) 63 55 33 97

www.vivalia.be/host