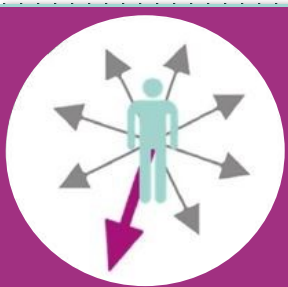


# Resolux

## CATALOGUE 2024



Coordination



Coaching



Info-formation



Orientation



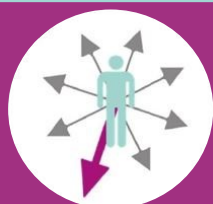


Le service Résolux vise à favoriser l'autonomie et le bien-être des adultes vivant à domicile et souffrant de difficultés liées à la **santé mentale**. Résolux a pour mission d'assurer la **coordination des soins et aides** pour les patients psychiatriques et apporter **soutien et collaboration aux services généralistes de soins et d'aides**.

Résolux est un **service gratuit** intervenant en **Province de Luxembourg**.



# Table des matières



## Coordination

*Page 6*



## Coaching

*Page 7*



## Info-formation

Informations générales

*Page 8*

Module de sensibilisation à la santé mentale

*Page 9*

Module « le réseau en santé mentale »

*Page 10*

Modules spécifiques à certaines pathologies psychiatriques

*Page 11*

Equilipsy

*Page 12*

Les extramuros

*Page 13*

Les webinaires du vendredi

*Page 14*



## Orientation

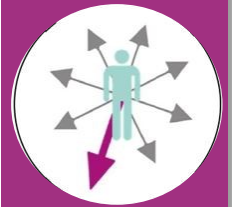
*Page 15*

## A destination des bénéficiaires

### Coordination

Dans le cadre de notre **mission de coordination**, nous accompagnons le bénéficiaire (adulte en difficulté psychique) à être acteur de son **projet de vie et de soin** par la **création ou le renforcement de son réseau d'aide**.

Nous l'aidons ainsi à favoriser son maintien au sein de son environnement de vie.



- ◆ Mise en place des différentes aides à domicile
- ◆ Suivi de la situation en proposant des rencontres avec le bénéficiaire et les différents intervenants.
- ◆ Fonction relais entre le bénéficiaire et les différents professionnels qui l'entourent
- ◆ Organisation des réunions de concertation.
- ◆ Accompagnement du bénéficiaire vers le réseau.

# A destination des professionnels

## Coaching

À partir de **situations concrètes** relevant de problématiques en santé mentale, nous rencontrons vos équipes et construisons des pistes de réflexion avec elles.

Ces situations peuvent concerner des bénéficiaires connus ou inconnus de notre service.

Lors d'un coaching, nous invitons à :

- **Partager** les expériences de terrain
- Faciliter la **réflexion** en groupe
- **Prendre du recul** par rapport à la situation
- **Outiller** dans des questions relatives à la santé mentale



Module interactif adapté à chaque situation avec différents outils

Possibilité de plusieurs séances étalées dans le temps.

### Modalités pratiques

Groupe de 3 à 8 personnes

Maximum 2 heures

Réalisé au sein de votre institution

# A destination des professionnels

Info-formation

Résolux propose des **séances d'information et de sensibilisation** autour de différentes thématiques en lien avec la santé mentale.

Différentes thématiques sont proposées :

- **sensibilisation à la santé mentale** (p 7),
- le **réseau en santé mentale** (p 8),
- modules **spécifiques à certaines pathologies psychiatriques** (p 9),
- **Equilipsy**, jeu à devenir fou allié (p 10),

Trois formats sont proposés :

- **au sein de votre institution**,
- **en extramuros** (p 11),
- **webinaires** (p 12).



## Modalités pratiques

Groupe de 6 à 12 personnes

Inscription gratuite mais obligatoire.



## Module de sensibilisation à la santé mentale



L'animation de ce module est possible **au sein de votre institution ou en extramuros.**

Les objectifs du module :

- Appréhender nos représentations en santé mentale,
- Parcourir les symptômes et les spécificités des pathologies psychiatriques les plus connues,
- Réfléchir aux attitudes à adopter face à certains comportements problématiques.

### Modalités pratiques en institution

Groupe de 6 à 12 participants

Une journée ou 2 demi-journées

Demande à adresser au service Résolux par mail ([resolux@spadlux.be](mailto:resolux@spadlux.be)) ou par téléphone (061/22.49.05)

## Module « le réseau du secteur santé mentale »

L'animation de ce module est possible **au sein de votre institution ou en extramuros.**

Les objectifs du module :

- Différencier les différents secteurs d'aide,
- Découvrir vers quels services/ intervenants se tourner en cas de détresse psychique,
- Mieux comprendre la différence entre les intervenants en santé mentale



### Modalités pratiques en institution

Groupe de 6 à 12 participants  
demi-journées

Demande à adresser au service Résolux par mail  
([resolux@spadlux.be](mailto:resolux@spadlux.be)) ou par téléphone (061/22.49.05)

## Modules spécifiques à certaines pathologies psychiatriques



Il s'agit d'approfondissements théoriques et pratiques de pathologies en santé mentale (attitudes à adopter, pistes concrètes d'actions adaptées) :

- Le trouble dépressif
- Notions sur les assuétudes
- Les troubles anxieux
- Le trouble bipolaire
- Les troubles psychotiques
- Le trouble de la personnalité borderline

*\*Modules également disponibles sous format webinaire.*

### Modalités pratiques

Animation au sein de votre institution

Groupe de 6 à 12 participants

2 heures

Demande à adresser au service Résolux par mail ([resolux@spadlux.be](mailto:resolux@spadlux.be)) ou par téléphone (061/22.49.05)

### Equilipsy

Equilipsy est un **jeu coopératif** créé par le service Résolux en collaboration avec l'IHP Bertrix et Art Of Games.

La santé mentale nous concerne tous, bien que nous ne soyons pas égaux face à elle. Ce jeu amène à **découvrir davantage sur le sujet de la santé mentale**, à **développer son empathie** envers des personnes touchées par des troubles psychiatriques et à découvrir le **réseau d'aide** existant en Province de Luxembourg.



### Modalités pratiques

Animation au sein de votre institution

Groupe de 3 à 9 participants

2 heures

Demande à adresser au service Résolux par mail ([resolux@spadlux.be](mailto:resolux@spadlux.be)) ou par téléphone (061/22.49.05)

## Les extra-muros

Résolux anime les modules de sensibilisation à **la santé mentale et le réseau en santé mentale** deux fois par an au sein de l'hôpital psychiatrique « La Clairière » à **Bertrix**.

Ces séances sont ouvertes à tous les professionnels intéressés.

**Inscription obligatoire** via :

- mail (resolux@spadlux.be),
- téléphone (061/22.49.05),
- QR Code :



## Calendrier des extra-muros 2024

Lundi 19 février de 8h30 à 16h30	Sensibilisation à la santé mentale
Vendredi 10 mai de 8h30 à 12h	Le réseau en santé mentale
Jeudi 26 septembre et Jeudi 3 octobre de 8h30 à 12h30	Sensibilisation à la santé mentale (format deux demi-journées)
Mardi 10 décembre de 13h à 16h30	Le réseau en santé mentale

# A destination des professionnels

## Les webinaires du vendredi

Les webinaires sont réalisés en collaboration avec le **SPAD Réso-Aînés**. Ils sont ouverts à tous les professionnels.

Les objectifs sont d'informer concernant un thème en lien avec la santé mentale et de transmettre des attitudes pratiques à privilégier en fonction de la problématique.

Ils ont lieu de **13h30 à 15h**.

Inscription obligatoire via QR Code :



Info-formation



### Calendrier des webinaires 2024

<b>Vendredi 19 janvier</b>	Le trouble dépressif
<b>Vendredi 16 février</b>	Notions sur les assuétudes
<b>Vendredi 15 mars</b>	Le deuil
<b>Vendredi 19 avril</b>	Les troubles anxieux
<b>Vendredi 17 mai</b>	Le trouble bipolaire
<b>Vendredi 21 juin</b>	Les troubles psychotiques
<b>Vendredi 20 septembre</b>	Le trouble de la personnalité borderline
<b>Vendredi 18 octobre</b>	Démence ou santé mentale ?
<b>Vendredi 15 novembre</b>	La résilience



Résolux est un service relais en santé mentale en province de Luxembourg.

Dans cette perspective, Résolux se rend disponible par téléphone ou de visu et propose des pistes d'orientation vers le réseau. A la demande des :

- bénéficiaires,
- Professionnels,
- proches et accompagnants non-professionnels.

**Permanence téléphonique  
du lundi au vendredi de 9h à 12h**

-

**061/22.49.05**



**Antenne Centre-Nord**

Avenue de Houffalize 41  
6800 Libramont

**Antenne Sud**

Avenue de la Gare 16  
6790 Aubange

**Contact**

061/22.49.05  
resolux@spadlux.be